

**PRE
SYN**
eco

Presyn schliesst den Stoffkreislauf

Presyn fördert den ökonomischen und bautechnisch sinnvollen Einsatz von RC-Gesteinskörnungen. Das heisst, systematisches, konsequentes Schliessen und Optimieren von Stoffkreisläufen. Dies beginnt bei der Beschaffung bzw. bei der Gewinnung der Rohstoffe und setzt sich über die Produktion fort. Dabei werden Fragen des Re-Recyclings (kein Downcycling durch Vermischung) berücksichtigt.

Als Produzenten verfügen die Presyn Lizenznehmer über das nötige Know-how.

RC-Gesteinskörnungen sind mineralische Baustoffe, die bereits ein- oder mehrmals im Strassen-, Tief- und Hochbau verwendet wurden.

RC-Gesteinskörnungen werden aus mineralischen Bauabfällen, die beim Rückbau anfallen, hergestellt. Sie müssen den einschlägigen Normen und Richtlinien entsprechen.

Normen und Merkblätter

Presyn eco Recyclingbeton wird nach den folgenden Normen produziert:

- SN EN 206
- SN 670 102b-NA
- SIA Merkblatt 2030:2010

Mager-, Füll- und Hüllbeton mit Mischgranulat

Um die natürlichen Kiesressourcen zu schonen, werden beim Presyn eco Magerbeton vorwiegend Mischgranulate verwendet. Der Anteil an Mischgranulat beträgt mindestens 75 %.

Kiesressourcen schonen heisst Magerbeton mit hohen Anteilen von Mischgranulat verwenden.

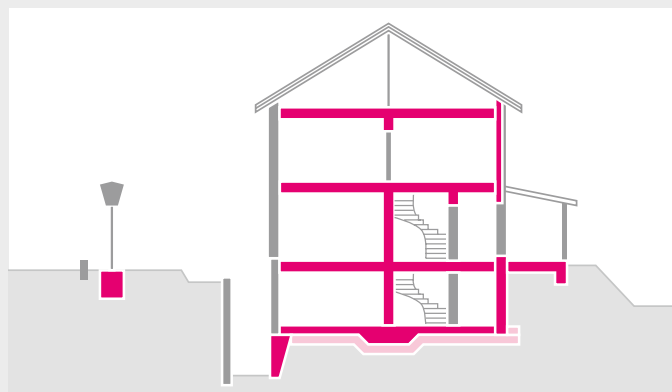
Presyn Recyclingbeton



Konstruktionsbeton mit Betongranulat / Mischgranulat

Die Anteile an recycelter Gesteinskörnung liegen beim Presyn eco RC-C/RC-M, C25/30 bei mindestens 35%, beim Presyn eco RC-C, C30/37 bei mindestens 25%.

Anwendungsbereich



Bei Decken Spannweiten beachten!

- Geeignet für eco RC-C und eco RC-M
- Geeignet für eco Magerbeton



Betonsorten Presyn eco

Presyn eco Konstruktionsbeton

PRE SYN eco	Druckfestigkeitsklasse	Expositions-klasse	Grösstkorn mm	Chlorid-gehaltsklasse	Konsistenz-klasse	Anwendung	Beton-granulat	Mischgranulat
eco RC-C	C25/30	XC1, XC2	22/32	0.20	F4	Kran/Pump	≥ 35 %	-
eco RC-C	C30/37	XC1, XC2	22/32	0.20	F4	Kran/Pump	≥ 25 %	-
eco RC-C	C30/37	XC4, XF1	22/32	0.20	F4	Kran/Pump	≥ 25 %	-

eco RC-C 25/30 = E-Modul E_{rcm} ; 25 000 N/mm²; Rohdichte ρ_{rcm} 2 300 kg/m³

eco RC-C 30/37 = E-Modul E_{rcm} ; 28 000 N/mm²; Rohdichte ρ_{rcm} 2 350 kg/m³

eco RC-M	C25/30	XC1, XC2	22/32	0.20	F4	Kran/Pump	-	≥ 35 %
----------	--------	----------	-------	------	----	-----------	---	--------

eco RC-M 25/30 = E-Modul E_{rcm} ; 25 000 N/mm²; Rohdichte ρ_{rcm} 2 100 kg/m³

Die E-Modul- und Rohdichte Angaben sind Mindestwerte, genauere Angaben sind den Preislisten unserer Lizenznehmer zu entnehmen.

Presyn eco Magerbeton

PRE SYN eco	CEM-Gehalt kg/m ³	Grösstkorn mm	Misch- und/oder Betongranulat
eco 50 RC-C/RC-M	50	22/32	≥ 75 %
eco 100 RC-C/RC-M	100	22/32	≥ 75 %
eco 150 RC-C/RC-M	150	22/32	≥ 75 %
eco 200 RC-C/RC-M	200	22/32	≥ 75 %
eco 250 RC-C/RC-M	250	22/32	≥ 75 %

Anwendungsbereich



	Druckfestigkeit Richtwert	Grösstkorn mm	Konsistenz-Klasse	Misch- und/oder Betongranulat
eco pump 8 RC-C/RC-M	8 N/mm ²	22/32	F4	≥ 75 %

RC-M = Recyclingbeton mit Mischgranulat, RC-C = Recyclingbeton mit Betongranulat

Presyn AG
 Ostermundigenstrasse 34a
 CH-3006 Bern
 Tel. 031 333 42 52
 info@presyn.ch
 presyn.ch

